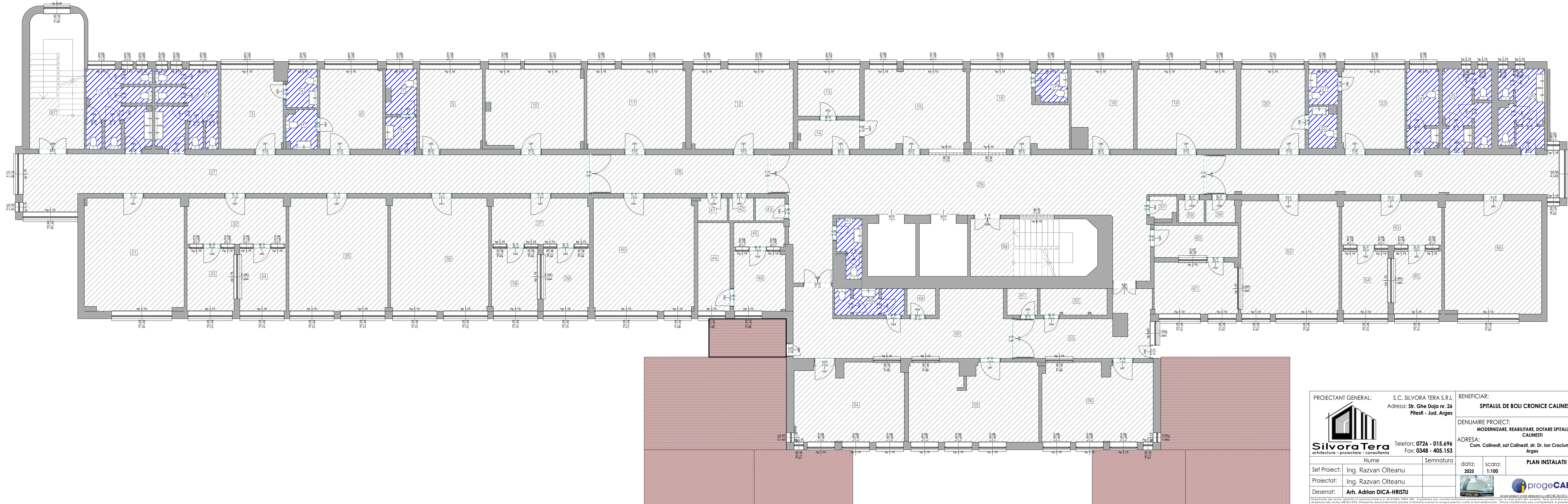


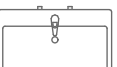



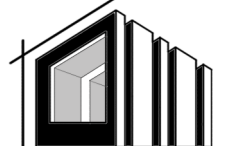
Nr. incapere	Denumire incapere	Suprafata utila (mp)
1	Grup Sanitar	13.0
2	Grup Sanitar	12.7
3	Salon	13.8
4	Grup sanitar	3.3
5	Grup sanitar	3.3
6	Salon	14.3
7	Grup sanitar	3.7
8	Grup sanitar	2.9
9	Salon	14.0
10	Salon	21.5
11	Salon	22.7
12	Salon	23.0
13	Bucatarie	8.3
14	Hol	5.2
15	Sala mese	22.7
16	Cabinet asistente	18.8
17	Grup Sanitar	2.9
18	Cabinet medici	13.0
19	Salon	22.2
20	Salon	14.5
21	Grup Sanitar	3.0
22	Grup Sanitar	3.1
23	Salon	14.2
24	Grup Sanitar	6.8
25	Grup Sanitar	9.9
26	Grup Sanitar	9.3
27	Hol	65.0
28	Hol	19.2
29	Hol	84.0
30	Hol	39.3
31	Salon	31.4
32	Hol	12.8
33	Salon	8.4
34	Salon	8.2
35	Salon	31.3

36	Salon	31.1
37	Hol	12.7
38	Salon	8.2
39	Salon	8.2
40	Salon	32.0
41	Magazie	1.8
42	Magazie	1.6
43	Magazie	2.0
44	Camera sterilizare	8.0
45	Hol	3.5
46	Camera sterilizare	8.7
47	Grup Sanitar	3.5
48	Grup Sanitar	4.8
49	Depozit deseuri	2.1
50	Hol	33.4
51	Magazie	2.2
52	Depozit curatare	4.6
53	Hol	18.5
54	Salon	23.8
55	Salon	28.4
56	Salon	24.5
57	Camera centrala incendiu	1.6
58	Magazie	1.6
59	Magazie	1.9
60	Hol	7.6
61	Salon	12.1
62	Salon	31.1
63	Hol	12.4
64	Salon	8.2
65	Salon	8.5
66	Salon	30.7
Suprafata Utila = 981.0 mp		
67	Casa scarii	20.7
68	Casa scarii	20.3
69	Casa lift	7.1
70	Casa lift	7.1



-  ZONA CU INSTALATII SANITARE
-  SCHIMBARE OBIECTE SANITARE
-  SCHIMBARE OBIECTE SANITARE
-  COLOANE DE RESEA

PROIECTANT GENERAL:



Silvora Tera  
arhitectura - proiectare - consultanta

S.C. SILVORA TERA S.R.L.

Adresa: **Str. Ghe Doja nr. 26**  
Pitești - Jud. Argeș

Telefon: **0726 - 015.696**

Fax: **0348 - 405.153**

BENEFICIAR:

**SPITALUL DE BOLI CRONICE CALINEȘTI**

DENUMIRE PROIECT:

**MODERNIZARE, REABILITARE, DOTARE SPITALUL DE BOLI CRONICE CALINEȘTI**

ADRESA:

**Com. Calinești, sat Calinești, str. Dr. Ion Craciun, nr. 484, Jud. Argeș**

NR. PROIECT

**700704**

FAZA

**D.A.L.I.**

PLANSĂ

**ISO3**

Nume

Semnatura

Sef Proiect:

Ing. Razvan Olteanu

Proiectat:

Ing. Razvan Olteanu

Desenat:

**Arh. Adrian DICA-HRISTU**


data:


**2025**


scara:

**1:100**

PLAN INSTALATII SANITARE ETAJ 2







Drepturile de autor aparțin în exclusivitate S.C. SILVORA TERA SRL. Copierea sau comercializarea prezentului proiect sau a unei părți din acesta, fără acordul autorului se pedepsește conform legii din anul 1996. Prezentul documentare poate fi folosit numai în scopul pentru care a fost elaborat. Orice modificare sau completare a prezentului proiect se poate face numai cu acordul scris al autorului.